

公益财团法人 亚洲学生文化协会
在住者招生简介

报 名

报名资格

- 现持有留日资格(永住者、日本人的配偶者等，定住者、家族滞在…等)，且在本校学习期间仍持有此在留资格者。不受理持“短期滞在”签证者的报名申请。
- 在日本以外国家完成12年学校教育者。
在日本以外国家完成中等教育课程，但教育年数不满12年者亦可(Form5 等)。
- 如希望进入大学或专门学校者，必须符合在大学或专门学校入学时年满18周岁之条件。
- 现持有“留学”签证或“特定活动”签证者请在报名之前与本校商洽。

招生人数

- 若干名

报名受理时间

- 4月期入学
入学前一年的12月15日~入学当年的3月15日
- 10月期入学
入学当年的7月1日~9月15日

※根据报名情况亦有可能提前截止，敬请谅解。

报名提交资料 (1~6为所有人必须提交资料)

1 报名申请表*

现住所、电话号码、传真号码内请填写「本国」和「日本」两处的信息。

2 就学理由书*

所记述的内容·篇幅等也将作为审查项目之一。
有意向读研者，还需附研究计划书(格式不限，需说明研究题目及研究内容等)。

3 照片2张

4cm×3cm、正面、上半身、最近3个月以内拍摄的照片。
请于背面写上姓名与国籍。

4 护照复印件

请复印有照片的页面、现所持有效签证页面、过去曾出入过日本的盖章页面。

5 在留卡(或外国人登录证)的复印件(正反两面)

报名者本人的在留卡复印件。
所有在日家属的在留卡复印件。

6 国民健康保险证复印件

7 最终学历(高中或大学)的毕业证书(或证明书)或毕业预定证明书
复印件不可。盖有可证明复印件真伪的印章时复印件亦可。

8 最终学历(高中或大学)的成绩证明书

需含在读期间各学年所有科目的成绩。
复印件不可。盖有可证明复印件真伪的印章时复印件亦可。

9 日语学校开具的出席率和成绩证明书(在学中的语言学校于结业时的出席率需达90%以上)

- ※ 7·8为希望升学者需提交资料。
- ※ 9为曾就读于在日日语学校者需提交资料。

报名流程

详见右页。

入学审查

选考方法

根据所提交的资料进行审查。视情况将安排面试。

入学选考结果通知

- 4月期入学
3月末之前以书面、或电子邮件形式通知。
- 10月期入学
9月末之前以书面、或电子邮件形式通知。

费 用

	4月期入学(1年课程) 10月期入学(1年半课程)	
报名费 Registration fee	免除	
入学金 Admission Fee	大学進学课程 (Prep.1 Course)	大学進学准备课程 (Prep.2 Course)
	JPY 80,000	JPY 95,000
学 费 Course Fee	JPY360,000/每半年	

学费内含教材费、设施费、课外活动费、保险费(意外伤害保险)。

学费可以每半年缴纳一次。(360,000日元/半年)

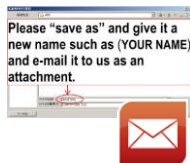
※请汇款至的文件下边的银行账户。恕不受理现金缴纳。

报名流程



①请于本校主页下载报名申请表，并填写各栏目。

<http://www.abk.or.jp/>



②以本人姓名(英文表示)为文件名予以保存，并发送至下述邮箱地址。

[Email : nihongo@abk.or.jp](mailto:nihongo@abk.or.jp)



校方进行资料审查后将予以信息反馈。



③请根据本校指出点进行修改。



④打印该表，由申请者亲笔签字并填写日期。

「经费支付书」由经费支付人亲笔填写；「留学同意书」由申请者的家长亲笔填写。



⑤请将所需要材料全部邮寄至本校。

※请确保于受理期限内本校能收到相关资料。



校方会在收到申请资料后将发送《收取确认邮件》。若您寄出材料后两个星期仍未收到确认邮件，请尽快与本校取得联系。

※关于报名流程有任何不明或疑问，请及时咨询本校。

流程图

4月期入学	10月期入学	我校	报名者
12月15日 ~3月15日	7月1日 ~9月15日	报名受理发送受理确认邮件 (以邮寄方式提交时)	提交报名资料
~3月下旬	~9月下旬	入学审查结果通知	支付入学金及学费
4月上旬	9月末・10/1	入学说明会・分班考试・典礼/授课开始	

关于诸费用的缴纳以及返还

诸费用的支付： 诸费用必须在规定期限内，汇款至指定的银行账号并到款。逾期仍未缴纳诸费用者，将作为开除学籍处分的对象。原则上不认可延期缴纳各项费用。

诸费用的返还： 一旦缴纳的入学金及学费均不予以退还。

但入学式前提出取消入学者，根据本人申请，在办理完相关手续后校方予以判断是否可退还已缴纳学费。

公益财团法人亚洲学生文化协会 日本語课程

〒113-8642 東京都文京区本驹込2-12-13 亚洲文化会馆
TEL:(81-3)3946-2171 FAX:(81-3)3946-7599
E-mail:nihongo@abk.or.jp
URL:http://www.abk.or.jp

汇款账号
School Bank Account:Mizuho Bank (Hongo Branch)
Saving account:075-1361603
Swift Code:MHCBJPJT

Account Name:Japanese Language Institute, ASCA
Bank address:3-34-3 Hongo, Bunkyo-ku, Tokyo
TEL:(81-3)3812-3261